

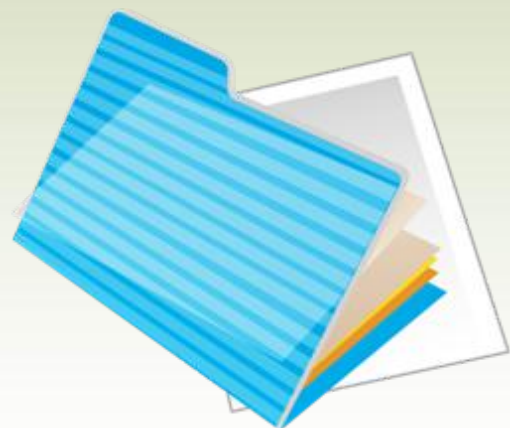


Enter ↵

J.C.R.

280-00

Как оформить презентацию



ОФОРМЛЕНИЕ СЛАЙДОВ

Стиль



- Соблюдайте единый стиль оформления;
- избегайте стилей, которые будут отвлекать от самой презентации;
- вспомогательная информация (управляющие кнопки) не должны преобладать над основной информацией (текст, рисунки).

Пример



Пример



Обобщающий урок по разделу

Делу время - потехе час.



Выполнила: Губенская Е.А.
учитель начальных классов
МОУ СОШ №1 им. И.В. Курчатова
г. Сима Ашинского района
Челябинской области

Использование цветов




- На одном слайде рекомендуется использовать не более трех цветов: один для фона, один для заголовков, один для текста;
- для фона и текста используйте контрастные цвета. Предпочтительнее, если фон светлый, а текст темный; [Пример](#) 
- обратите особое внимание на цвет гиперссылок (до и после использования).

Таблица сочетаемости некоторых цветов



черный на желтом
зеленый на белом
красный на белом
синий на белом
черный на белом
белый на синем
желтый на черном
белый на красном
белый на зеленом
белый на черном
красный на желтом
зеленый на красном
красный на зеленом

Чем ниже
строчка,
тем хуже
читаемость
текста

Анимационные эффекты



- Используйте возможности компьютерной анимации для представления информации на слайде;
- не стоит злоупотреблять различными анимационными эффектами, они не должны отвлекать внимание от содержания информации на слайде.

Частые ошибки



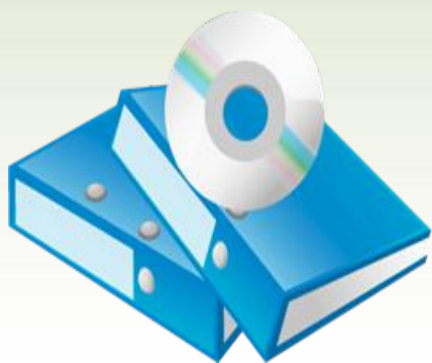
Частые ошибки



История картины «Черный квадрат»

Работа была выполнена летом и осенью 1915 года. По утверждению художника, он писал её несколько месяцев. Работа была выставлена на последней футуристической выставке «0.10», открывшейся в Петербурге 19 декабря 1915 года. Среди тридцати девяти картин, выставленных Малевичем на самом видном месте, в так называемом «красном углу», где обычно вешают иконы, висел «Чёрный квадрат».

Впоследствии Малевич выполнил несколько копий «Чёрного квадрата» (по некоторым данным, семь). Достоверно известно, что в период с 1915 по начало 1930-х годов Малевич создал четыре варианта «Чёрного Квадрата», которые различаются рисунком, фактурой и цветом.



ПРЕДСТАВЛЕНИЕ ИНФОРМАЦИИ

Требования к содержанию информации



- **Заголовки** должны привлекать внимание аудитории;
- **слова и предложения** – короткие;
- **временная форма глаголов** – одинаковая;
- **минимум предлогов, наречий, прилагательных.**

Требования к расположению информации.

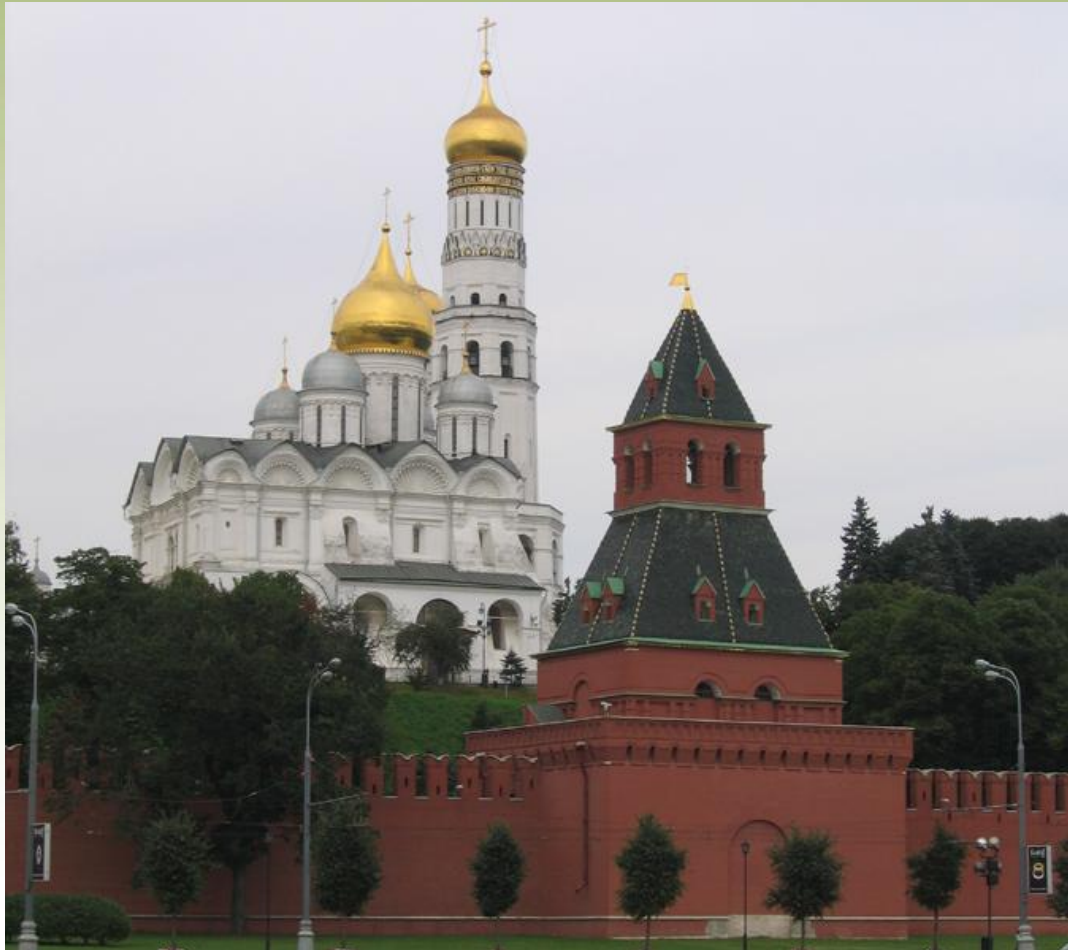


- Горизонтальное расположение информации;
- наиболее важная информация в центре экрана;
- комментарии к картинке располагать внизу.

Пример



Пример



Московский кремль

Графика



- Используйте четкие изображения с хорошим качеством;

Частые ошибки



- лучше **растровые** изображения (в формате **jpg**) заранее обработать в любом графическом редакторе для уменьшения размера файла. Если такой возможности нет, используйте панель «Настройка изображения».

Частые ошибки



Требования к шрифтам



- Размер заголовка не менее **24 пунктов**, остальной информации не менее **18 пунктов**;
- не более двух - трех типов шрифтов в одной презентации;
- для выделения информации использовать начертание: **полужирный шрифт, курсив** или подчеркивание.

Требования к шрифтам



- Шрифты с засечками и прописные буквы трудно читаются с большого расстояния;
- для основного текста оптимален гладкий шрифт без засечек: Calibri, Arial, Tahoma, Verdana;
- для заголовка можно использовать декоративный шрифт, если он хорошо читаем: *Monotype Corsiva, Mistral*, Georgia, Comic Sans.

Объем информации и требования к содержанию.



- На одном слайде не более трех фактов, выводов, определений
- Ключевые пункты отражаются по одному на каждом отдельном слайде
- Слайды не надо перегружать ни текстом, ни картинками. Лучше располагать на одном слайде более 2 – 3 рисунков.

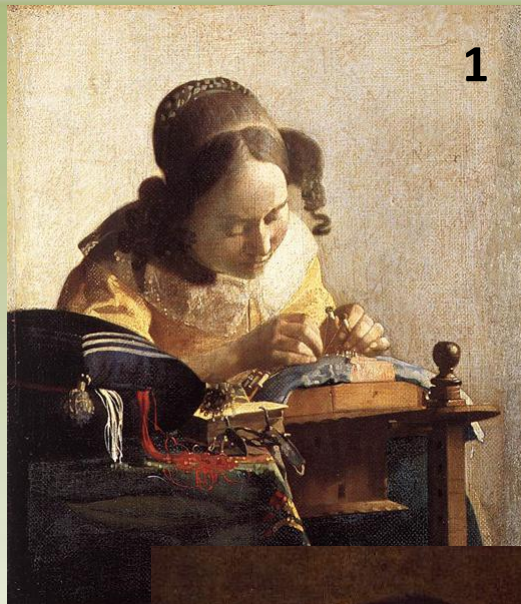
Частые ошибки



Гвоздика Шабо мало пригодна для оформления из-за короткого и прохладного лета, зацветает в августе, поэтому в Сибири ее выращивают в основном на срез. Растения до 50 см высоты с густомахровыми, до 5 см в диаметре, душистыми цветками разнообразной окраски (белой, кремовой, желтой, розовой, красной и др.). Размножается семенами, в наших условиях семян не дает. Длительность периода от посева до цветения 6 месяцев. Семена высевают в феврале. Сеянцы пикируют в марте в ящики на расстоянии 5х5 см или в торфоперегнойные горшочки по одному растению. В мае высаживают в парники или рассадники в плодородную почву. В прохладное время, весной и осенью, посадки накрывают пленкой.

Слайд перегружен текстом

Частые ошибки



Слайд перегружен картинками

Способы выделения информации



Следует использовать:

- рамки, границы, заливку;
- разные цвета шрифтов, штриховку, стрелки;
- рисунки, диаграммы, схемы для иллюстрации наиболее важных фактов;

Пример



Порядок съемки



Общий план



Средний план



Крупный план

Виды слайдов



Для обеспечения разнообразия следует использовать разные виды слайдов:

- с текстом;
- с таблицами;
- с диаграммами.

Информационные источники



- e-t-11b-548-09.blogspot.com › 2009/12/blog-post.html
- http://www.it-n.ru/communities.aspx?cat_no=4262&&tmpl=com
- http://www.it-n.ru/Board.aspx?cat_no=107408&Tpl=Themes&BoardId=133704
- <http://belyk5.narod.ru/Present.htm>